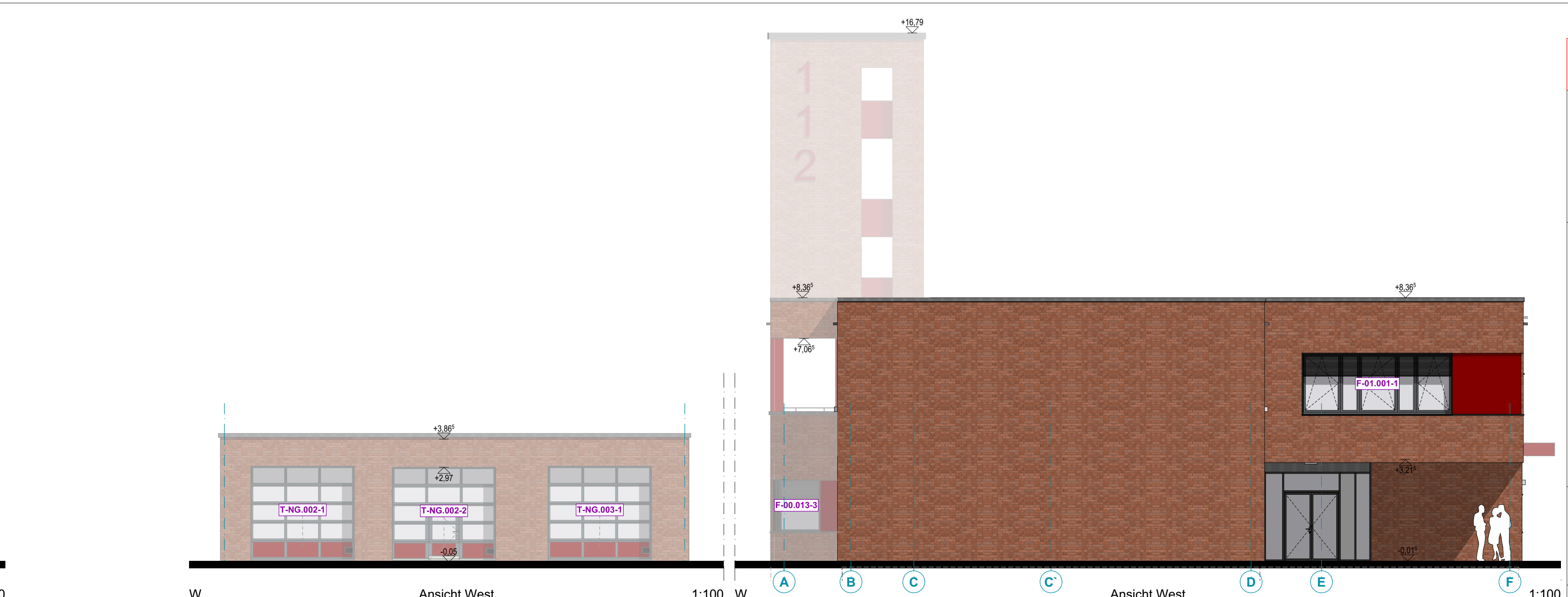
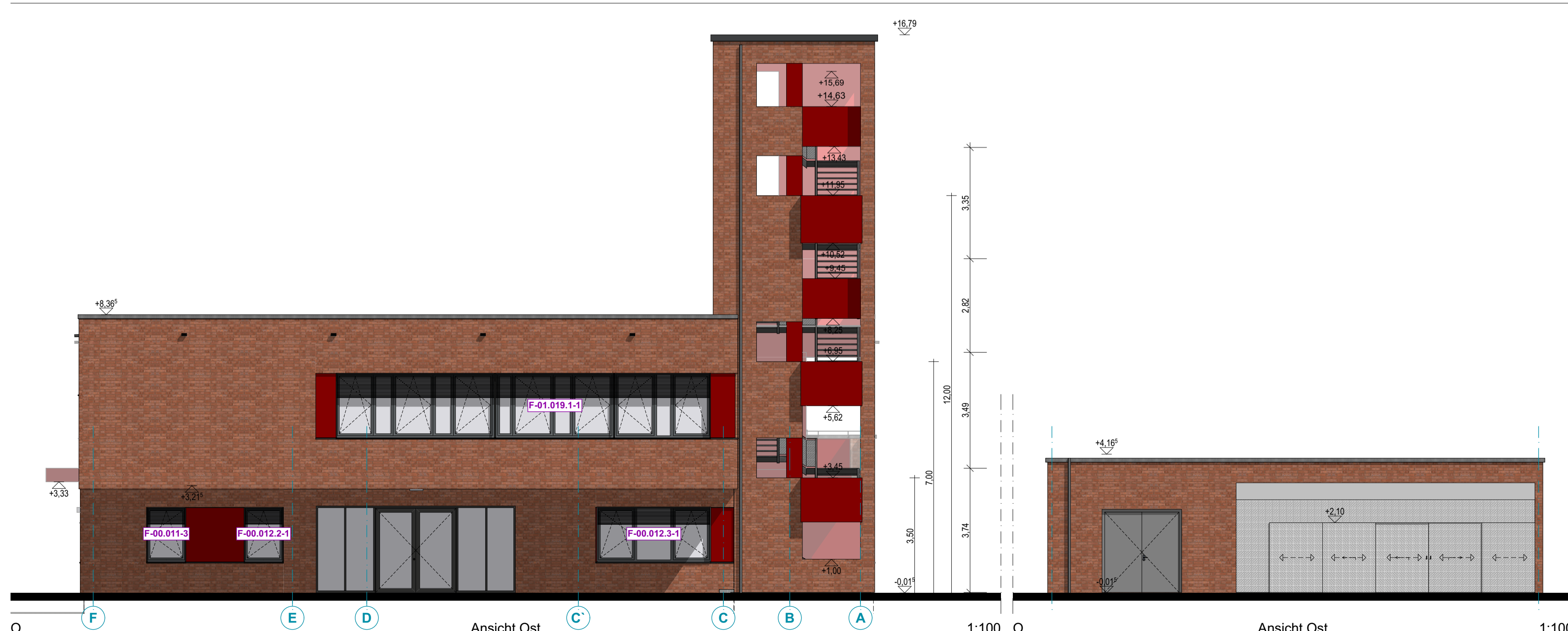
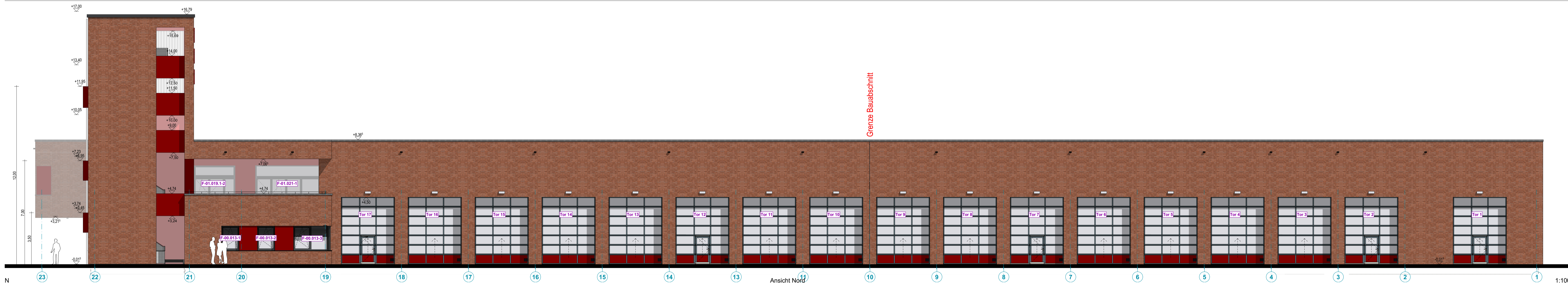
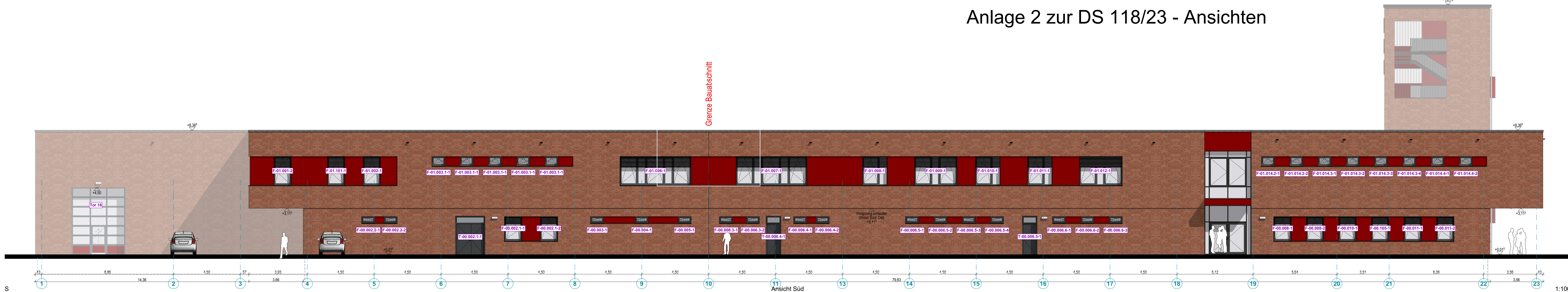


Anlage 2 zur DS 118/23 - Ansichten



OKFF EG = +/- 0,00 = 42,80 m NN

Bauvorhaben
Neubau Feuerwache Kleinmachnow
 Am Bannwald 1 14532 Landkreis Potsdam Mittelmark Kleinmachnow (Brandenburg)

Bauherrn		Gemeinde Kleinmachnow	
Adolf-Grimme-Platz 10 14532 Kleinmachnow		Tel: 0332038772182 m.koch@kleinmachnow.de Fax: 0332038772999 www.kleinmachnow.de	
Architekten		arc architekturkonzept GmbH	
arc architekturkonzept GmbH Lauterbach-Oheim-Schäper-Freie-Architekten BDA Zum Dornleben 1 39104 Magdeburg		Tel: 03911 56 51 20 info@arc-architektur.de Fax: 03911 56 51 29 www.arc-architektur.de	
Planungszeichnung		Ansicht	
Phase		LP3	Format
Aufgebot/		SR	Datum
Bausteller			16.10.2023
Geprüft		MdL	Projekt-Nr.:
			AM 23-313
Maßstab		1:100	Plan-Nr.:
			AR-3-AN-00-PO